

PROGRAMA DE CERTIFICACIÓN

MS EXCEL

Contenido:

- ✓ TALLERES NIVEL BÁSICO, INTERMEDIO Y AVANZADO
- ✓ INDICADORES KPI'S CON POWER PIVOT Y POWER BI
- ✓ PREPARACIÓN PARA LA CERTIFICACIÓN MS EXCEL 2016 EXPERTO CON MICROSOFT (EXAMEN MOS 77-728)

CERTIFICACIÓN MS EXCEL

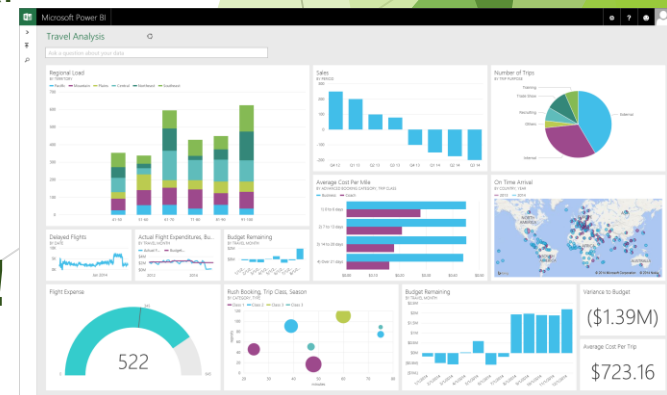
TALLER NIVEL BÁSICO, INTERMEDIO Y AVANZADO

Conoce, aprende y domina la aplicación más utilizada en la Oficina.

Hoy en día, las empresas requieren personal con dominio en software administrativo, por ello, es que te ofrecemos la oportunidad de poder crecer aprendiendo a utilizar, desarrollar, crear, diseñar todo tipo de hojas de cálculo, presentaciones, programas de análisis, gráficas, estadísticas, comparativos, modelado de datos, MACROS, formularios y un sinfín de plantillas.

A través de nuestros talleres por niveles, aprenderás las funciones básicas, más utilizadas, dar formato y edición de celdas, creación y funciones de tablas, crear tablas y gráficas dinámicas, programación y grabación de macros, el uso de buscar objetivo, análisis de datos, importación y exportación de datos y herramientas de impresión.

Crea presentaciones increíbles con gráficas dinámicas!



En cada taller recibe el Manual de Usuario, con ejemplos e instrucciones para cada uno.



Al finalizar, recibe un Diploma que acredita tu Capacitación, con valor curricular y con registro ante la STPS.

CERTIFICACIÓN MS EXCEL

INDICADORES KPI'S CON POWER PIVOT Y POWER BI

PowerPivot es un complemento de Excel que puede usar para realizar análisis de datos y crear sofisticados modelos de datos. puede mezclar grandes volúmenes de datos de varios orígenes, realizar análisis de información rápidamente y compartir información con facilidad. En ambos **Excel** y **PowerPivot**, puede crear un modelo de datos, una colección de tablas con relaciones. El modelo de datos que se ve en un libro en Excel es el mismo modelo de datos que se ve en la ventana de **PowerPivot**.

Power BI es un servicio de análisis empresarial que proporciona información detallada para permitir la toma de decisiones rápidas e informadas. Transforme los datos en impactantes objetos visuales y compártalos con sus colegas en cualquier dispositivo. Explore y analice visualmente los datos, en el entorno local y en la nube, todo en una sola vista. Colabore en paneles personalizados e informes interactivos, y compártalos. Distribúyalos por la organización con un sistema de gobernanza y seguridad integrado.

**Realice combinaciones únicas de datos
con Excel, Power Pivot y Power BI!**





Somos consultores certificados y autorizados por Microsoft (CERTIPOINT) y podemos ayudarte con la Certificación en MOS EXCEL Experto con la aplicación del Examen 77-728 con acreditación y reconocimiento internacional que solo Microsoft puede ofrecerte.

Si deseas también la Certificación en las Aplicaciones de Office (Word, PowerPoint, Outlook y Access), juntas o por separado, contamos con un Programa de Capacitación Específico para cada aplicación.

MEJORA TUS INGRESOS, CERTIFICATE COMO EXPERTO!



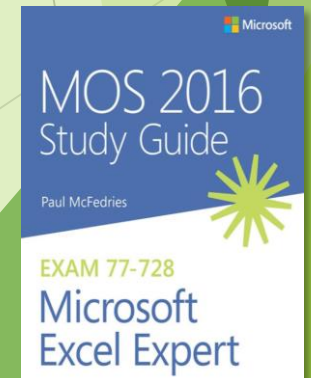
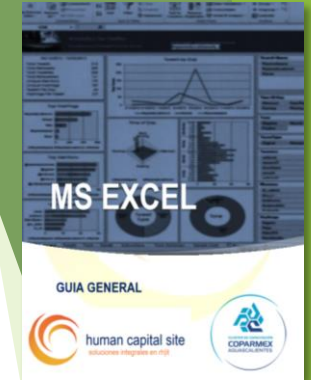
Programa de Certificación en MS Excel

Solicita informes y recibe una cotización para todo el Programa o Talleres por separado, abierto o cerrado. Realizamos diagnósticos para que conozcas cuál es tu nivel y donde te sentirás más cómodo.

Te proporcionamos las especificaciones para la instalación y activación de las herramientas y complementos, totalmente gratuitos!

Al finalizar cada taller, recibe de regalo:

- Nivel Intermedio: recibe la **Guía General de Excel**, el manual más completo que puedes obtener.
- Nivel Avanzado: la Guía de **Programación de Macros** con más de 100 ejercicios, casos y programas.
- Nivel Avanzado: recibe la **Guía de Estudio** para el Examen **MOS Excel Experto 77-728**





human capital site
soluciones integrales en rh|it



Clúster de Capacitación COPARMEX Aguascalientes
Av. Convención Pte. #2013, 2do Piso
Col. Miravalle, Aguascalientes, Ags.
México. CP 20040

Informes y registro:
contacto@humancapitalsite.com

<http://humancapitalsite.com>